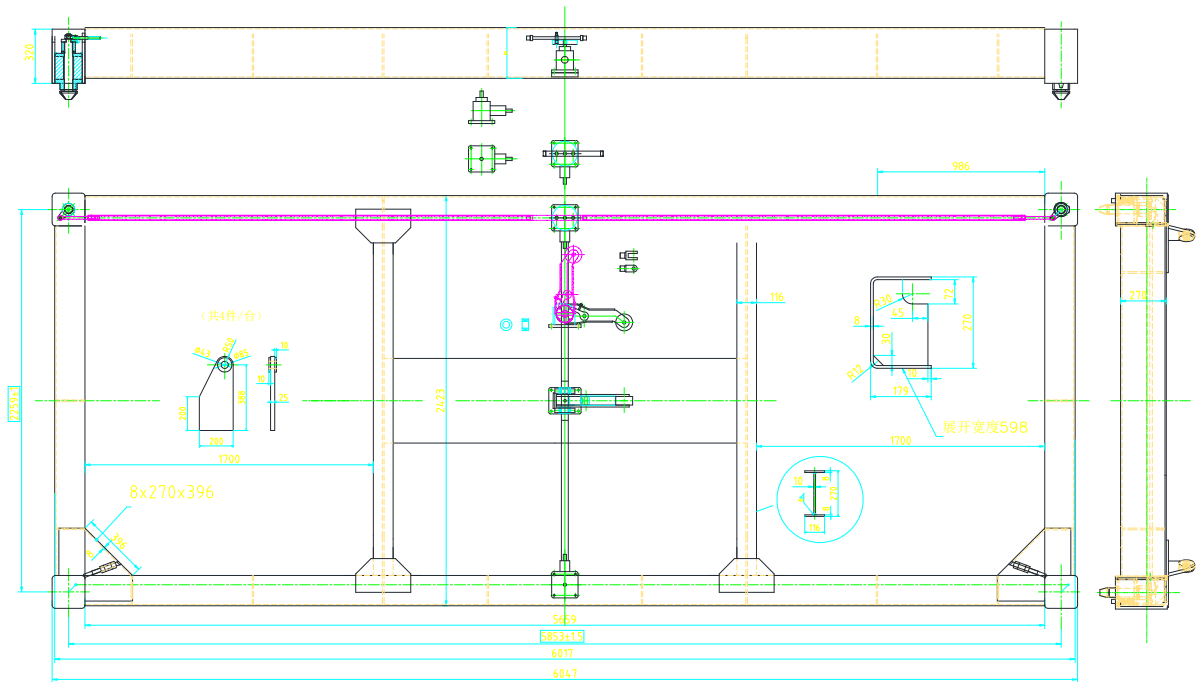


20'集装箱吊具



技术要求

1. 本吊具框架除转锁筒体采用Q355B板, 框架折弯采用Q235A
2. 图中未注焊缝a=4, 筒体, 吊耳焊接用507, 其它可采用J422



使用要求:

在使用前, 应先检查钢丝绳吊索, 集装箱吊架, 转锁装置, 操纵机构是否完好可靠, 四个转锁转动角度应同步。吊具四个转锁未全部进入集装箱角孔或转锁不能旋转时, 不允许硬拉或强行起吊, 以防损坏吊具和集装箱。如发生转锁转角误差超出 $90^{\circ} \pm 5^{\circ}$ 时, 不允许起吊。吊具主梁变形引起转锁不能放入集装箱角件孔内, 不允许强行使用。在装卸作业过程中, 吊具应避免与船舶撞击, 以防损坏吊具和集装箱。

基本参数:

规格:6058x2438x1280mm 自重: 2200KG